

OBRA DE TEATRO

¿SEND LOV?

¿SEND NUDE?

XXXXXXXXXX



CRECES

Teatro para adolescentes

SOBRE CRECES TEATRO



CRECES: CREACIÓN CURRICULAR ESCÉNICA

Creces Teatro, se crea en el año **2016** y desde la fecha ha realizado tres montajes escénicos:

“In-tensiones”, que en tres situaciones muestra cómo se ejercen las distintas violencias en relaciones de pareja adolescentes.

“La Comparsa de Sofía”, montaje callejero que refleja el cuerpo de la mujer dañado.

“Petricor”, historias de tres mujeres en 3 tiempos históricos, mostrando cómo la violencia del patriarcado marca la historia de la mujer.

In-tensiones, se ha presentado en más de 40 colegios a nivel nacional, realizando alianza con Fundación HONRA y ONG Escuela de Empoderamiento Amanda Labarca creando un plan de mediación cultural (talleres y charlas) en torno a las temáticas propuestas por la obra. Las otras obras fueron presentadas en alianza con los Deptos. de la mujer de tres municipios.



XXXXXXXXXX

NUESTRA MISIÓN

Investigamos y realizamos creaciones escénicas con un compromiso social y desde una perspectiva de género, hacia un público adolescente, con el fin de aportar con la erradicación de la violencia de género desde una edad temprana. Nos sostiene la idea de trabajar en el teatro con un fin social siendo un dispositivo de concientización y de acción para lograr deconstruir los patrones patriarcales que generan violencia hacia la mujer y las niñas.

VISIÓN

Entendemos el teatro como un dispositivo de acción social que genera una reflexión y cambio en el entendimiento colectivo, complementado por un trabajo de mediación cultural para lograr una efectividad en las propuestas hacia la detención de la violencia de género. Buscamos una poética teatral que refleje nuestros objetivos en un público adolescente.



¿QUIÉNES SOMOS?

SOCIO-FUNDADORES •••••



CRISTINA GÓMEZ PENNA

Actriz, directora de teatro, gestora cultural, Mg en Estudios de teatro y cine latinoamericanos, Universidad de Buenos Aires.



JOSÉ TOMÁS GONZÁLEZ MATURANA

Actor y Docente. Licenciado en Artes con Mención Teatral y Titulado en Pedagogía en Educación Media con Mención en Artes Escénicas.



SANDRA ARAYA CARVAJAL

Productora Teatral y Actriz Profesional con Minor de Especialización en Fundamentos de la Educación.



FAMILIA CRECES



LINUS SÁNCHEZ
ACTOR



VALENTINA MANDIC D.
ACTRIZ



CLAUDIA ARAYA
ACTRIZ



HUGO RIVAS
ACTOR



JUAN JOSÉ ACUÑA
ACTOR Y MÚSICO



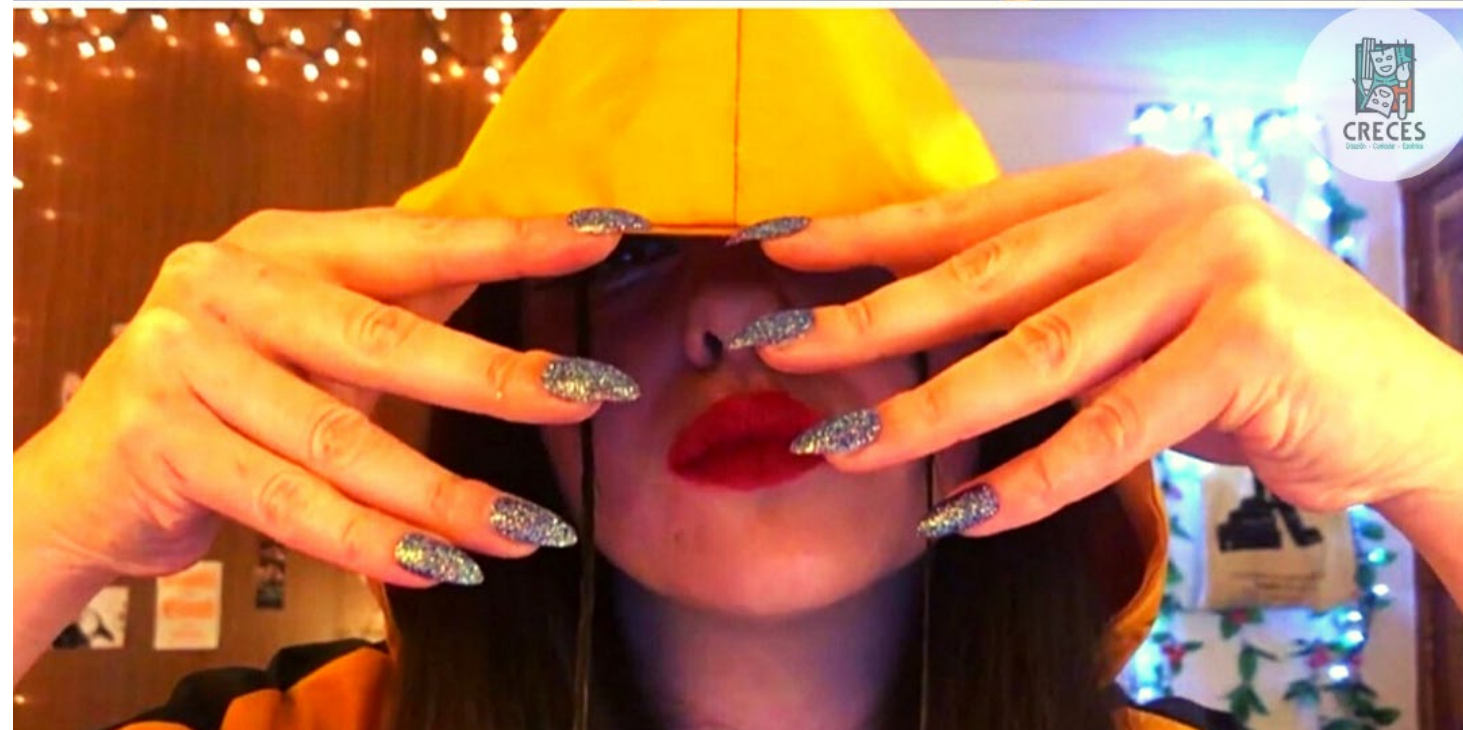
DANIEL OLIVARES
ACTOR

OBRA DE
TEATRO
¿SEND LOV?
¿SEND
NUDE?

XXXXXXXXXX



¿SEND LOV?
¿SEND NUDE?



EL MONTAJE



Es una obra de teatro digital que se exhibe vía streaming, dirigida a un público adolescente, con una duración de 37 minutos, en que a través de una videollamada, dos amigos se enteran de la filtración de fotos íntimas de una amiga cercana y exponen su preocupación por las posibles consecuencias que éste acontecimiento pueda conducir.

La obra, se realiza a través de un tratamiento performático/ investigativo, aprovechando el dispositivo de la pantalla. Se ha trabajado experimentando en la espacialidad con el fin de darle agilidad al relato, así como también profundidad en la imagen. Además, la implementación de una cámara móvil busca otorgar otra mirada a la situación, logrando que el/la espectador/a tenga una participación más activa y cercana con los/as personajes. La actuación se asienta desde una base realista construida desde el gesto, de esta manera se busca el reconocimiento e identificación del grupo etario, a quien dirigimos el montaje.





SINOPSIS ●●●●●●

Joel (16) y Fran (15) están en sus casas interactuando por celular cuando les llega un mensaje de Whatsapp anónimo con un video de su mejor amiga Amanda (16) en ropa interior. En varios intentos desesperados por comunicarse con su amiga, que abandona todos los grupos de Whatsapp de los que son parte, y además apaga su celular, se dan cuenta que también le han hackeado su cuenta de Instagram, por lo que deducen que alguien de confianza como su ex pololo podría estar detrás de esto. Entre preguntas: ¿cómo acompañar a una amiga que sufre violencia de género digital? y ¿Cómo hacer del internet un espacio seguro? Estos adolescentes reflexionarán, y verán la forma de ser un apoyo para la joven víctima.





FICHA ARTÍSTICA



DIRECCIÓN:

CRISTINA GÓMEZ PENNA

ASISTENTE DE DIRECCIÓN:

CLAUDIA ARAYA

ELENCO:

VALENTINA MANDIC D.
HUGO RIVAS GONZÁLEZ
DANIEL OLIVARES PARRA

DRAMATURGIA:

BELÉN HERRERA

ARTE:

CRECES TEATRO

DISEÑO GRÁFICO:

CLAUDIA ARAYA

DIBUJO:

MARCELO ARAYA

ANIMACIÓN:

PAULINA ARAYA

EDICIÓN:

ERIKA PULGAR

PRODUCCIÓN:

CRISTIÁN ROMERO
CRECES TEATRO



CONTACTO

creces.teatro@gmail.com

Cristián Romero / Productor • +56 9 76432052

Cristina Gómez Penna • +56 9 57504728

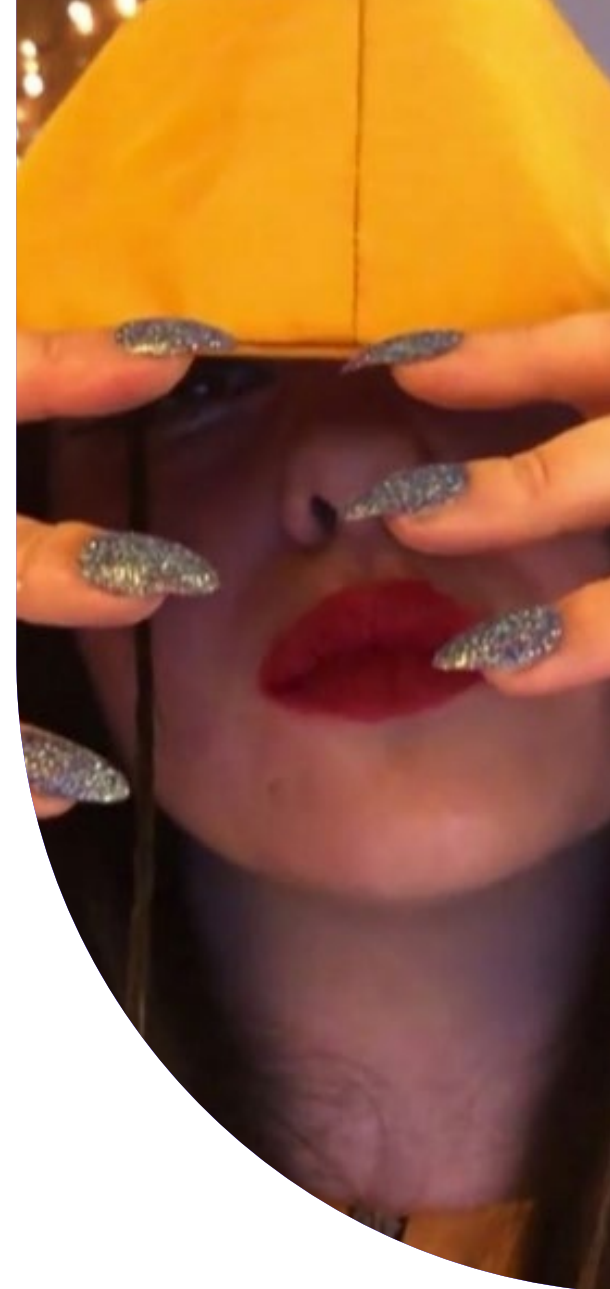
Claudia Araya Vivanco • +56 9 91686403



ALIANZA



APOYA





CRECES

Teatro para adolescentes